


18. konferenca  
Dnevi slovenske informatike



**SISTEM G2G OD PILOTA DO  
INFRASTRUKRNE REŠITVE DOSTOPA  
IN IZMENJAVE PODATKOV ZA  
POTREBE DURS**

*Mag. Daniel Györköš*

18. 04. 2011

## Osnovni cilji sistema G2G

---

1. Izpolnjevanje zakonskih obveznosti
2. Razpoložljivost dostopa do spletnih storitev
3. Optimizacija postopkov dostopa do podatkov
4. Operativni nadzor in razpoložljivost dostopa do podatkov

## Izpolnjevanje zakonskih obveznosti:

- zagotavljanje izmenjave podatkov po uradni dolžnosti organom javnih uprav (139. člen ZUP);
- dostop do podatkov vseh udeležencev, ki so upravičeni do podatkov;
- varovanje davčne tajnosti in osebnih podatkov zavezancev;
- beleženje revizijske sledi dostopa do storitev in podatkov.

## Razpoložljivost dostopa do spletnih storitev:

- izmenjava podatkov v režimu 24/7;
- dostop do storitev mora biti pogodbeno urejen;
- dostop do storitev je omogočeno preko uporabniškega portalnega dostopa ali SOAP vmesnika eDavki;
- navigacija dostopa do storitev v eDavkih se izvaja preko dinamično krmiljenega menijskega dostopa;
- vsak uporabnik ima dostop le do storitev, do katerih ima pogodbeno urejeno pravico dostopa;
- dostop do podatkov se izvaja preko načina vlaganja in elektronskega podpisovanje zahteve v eDavkih;
- uporabnik poizveduje do podatkov posamično ali masovno preko vložitve seznama v obliki priloge ob vlaganju zahteve;
- vsak uporabnik ima pri izbiri storitve vedno na voljo »on-line« informacijo o razpoložljivih aktivnih storitvah;
- uporabnik preko menijskega dostopa dobi vedno informacijo in razlog neaktivnosti in čas neaktivnosti storitve (npr: podatkovni vir ni na voljo, pogodben dostop ni več veljaven, itd.);
- izmenjava podatkov v XML oziroma formatov datotek s končnico xls;
- arhitektura rešitve zagotavlja preprosto vzdrževanje in dopolnjevanje storitev neodvisno od eDavkov;
- arhitektura rešitve izkorišča obstoječe sisteme za izmenjavo podatkov.

### **Optimizacija postopkov dostopa do podatkov:**

- posredovanje podatkov avtomatsko, ko so podatki razpoložljivi ;
- naročanje izdaje potrdil po uradni dolžnosti (posamično, masovno);
- poenostavitev in razbremenitev zaposlenih na DURS-u;

### **Operativni nadzor in razpoložljivost dostopa do podatkov:**

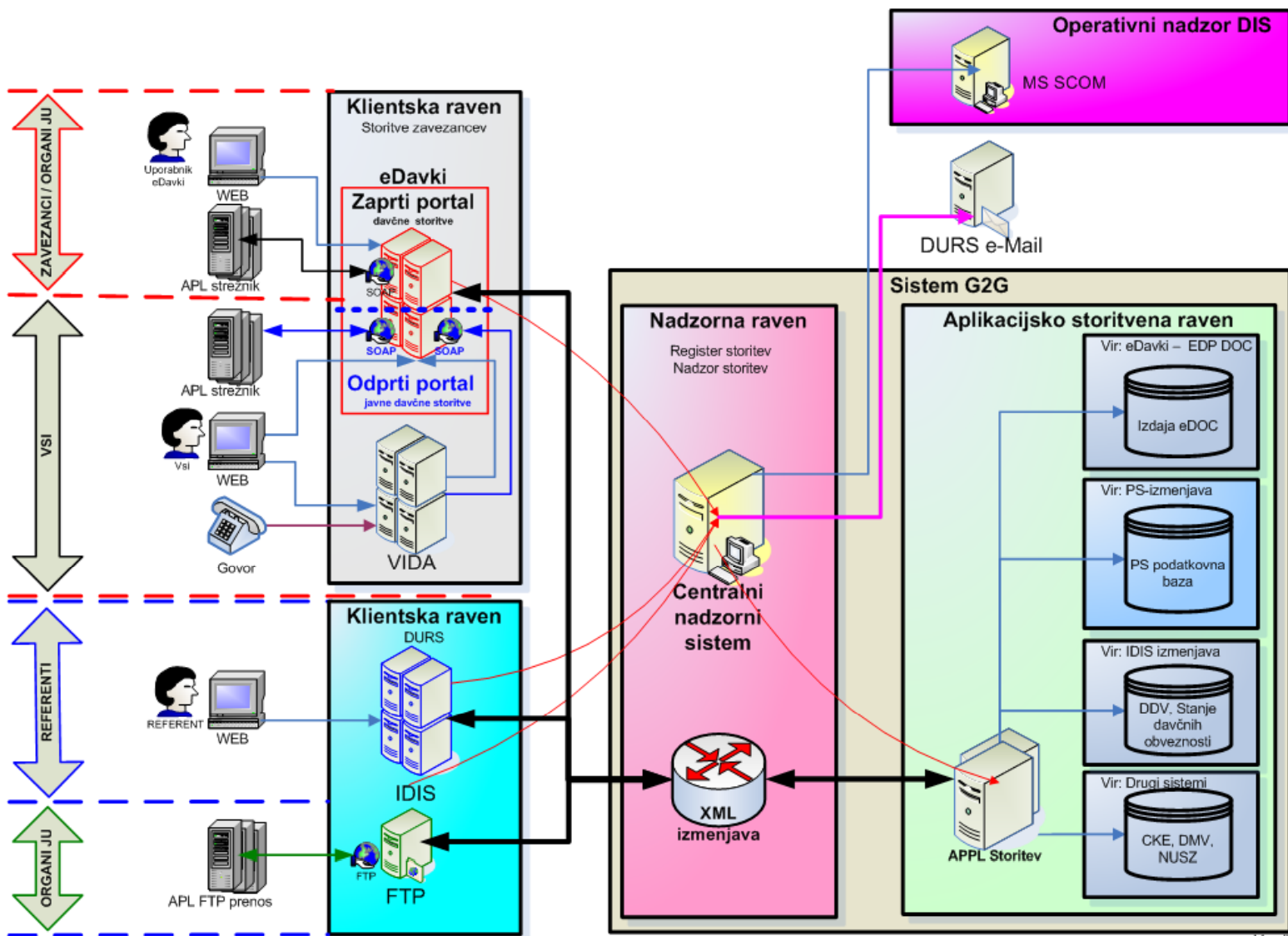
- vgrajeni testni postopki vseh storitev in celotnega sistema;
- skrbnik sistema prejme vedno opozorilo, da aktivna storitev ni več na voljo (sistem sam nadzira aktivnost).

- **Klientska raven**
  - Sistemi (odjemalci), ki pošiljajo / sprejemajo zahteve
  
- **Operativni nadzor DIS**
  - Obstoječ sistem za centralen nadzor nad sistemi (MS SCOM).
  
- **Aplikacijsko / storitvena raven**
  - Zaledne aplikacije, ki obdelujejo zahteve
  - Podatkovna skladišča (Oracle, MSSQL)
  
- **Enotno storitveno vodilo (Enterprise Service Bus – ESB)**
  - Sistem, ki povezuje različne sisteme
  - Pripravi in pošlje odgovor na zahtevo

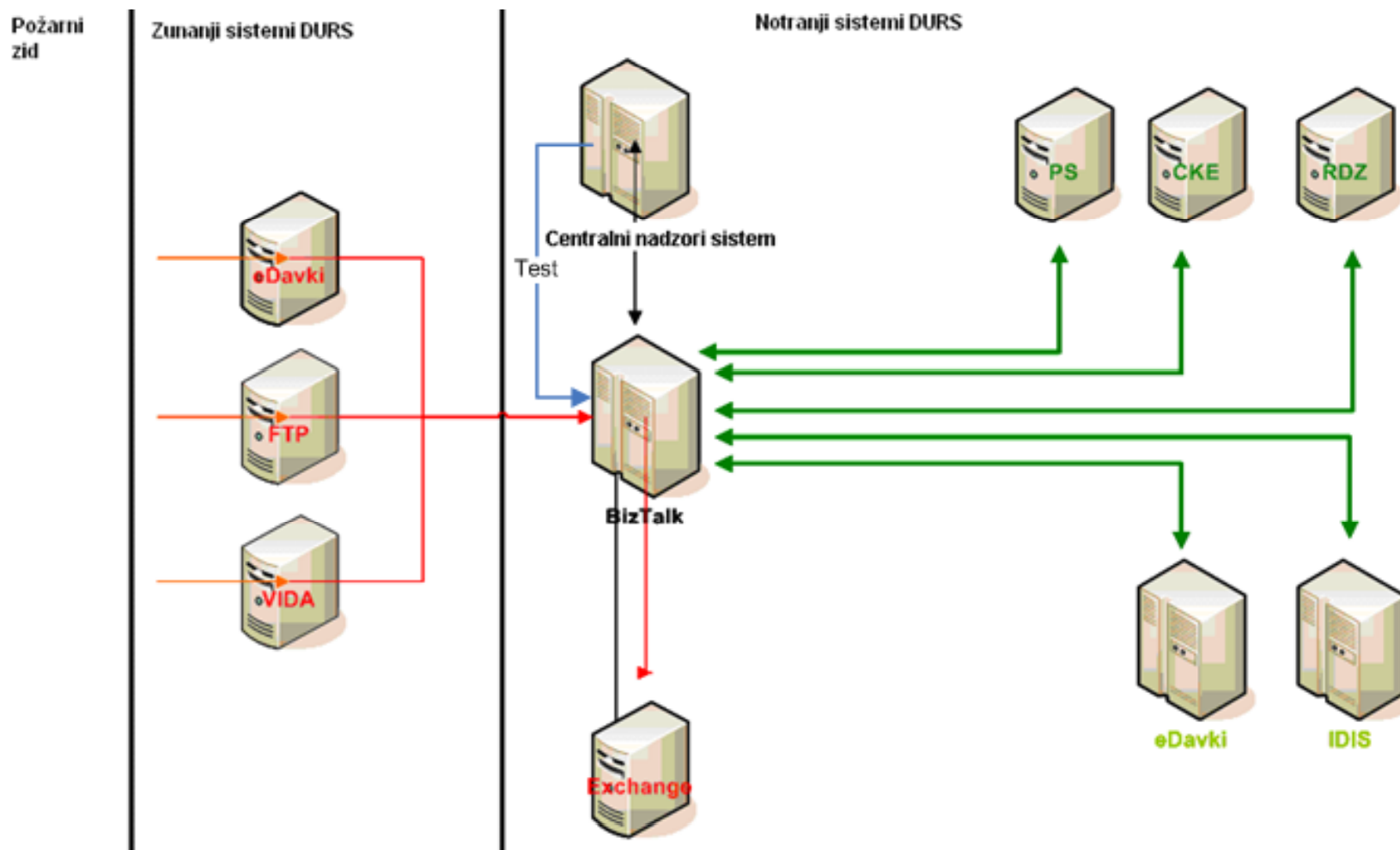


# Sistem G2G izmenjava podatkov

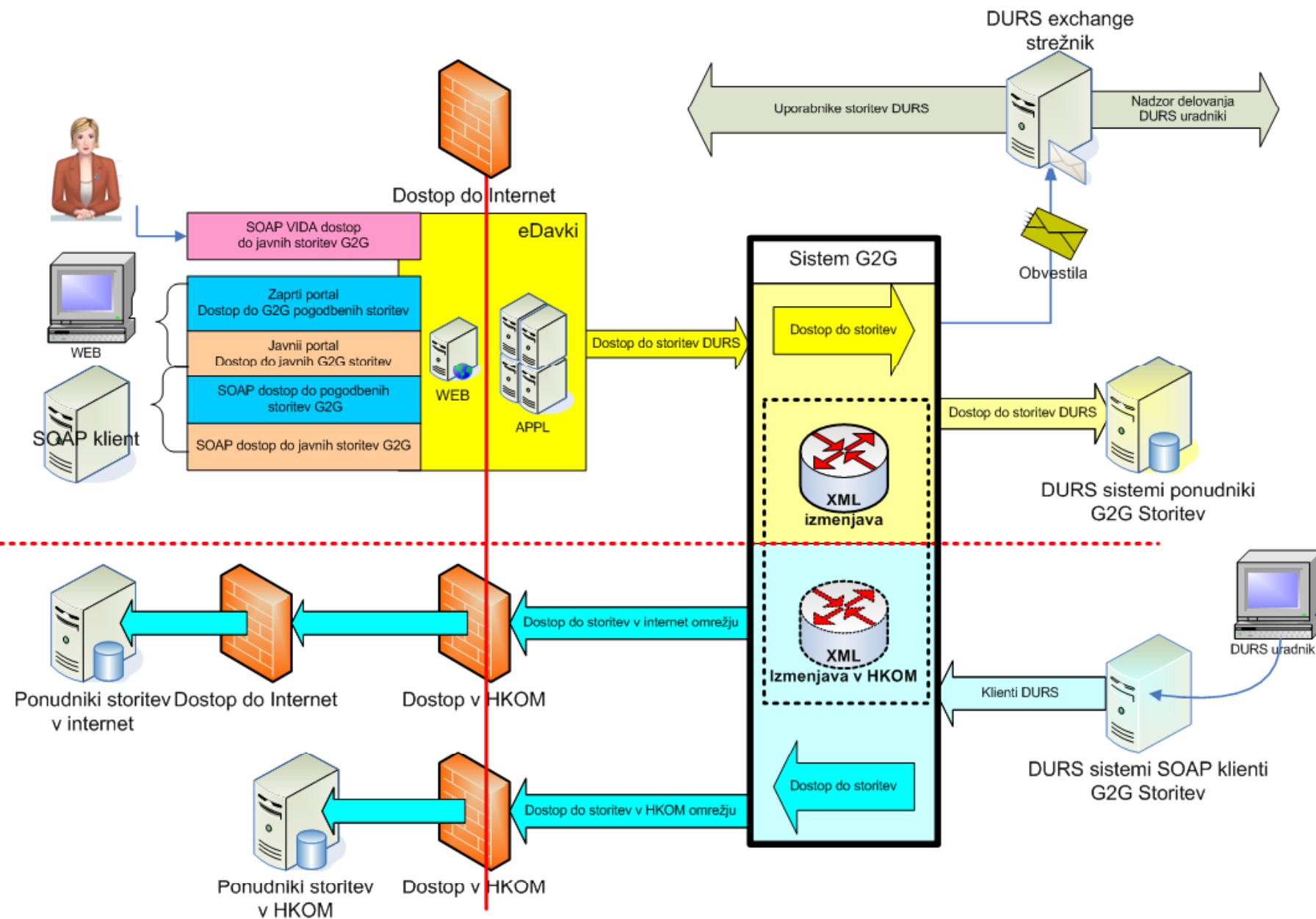
Shema Sistema storitve G2G izmenjave podatkov v DURS



## Arhitektura strojne opreme sistem G2G







**Celovita rešitev dostopa in izmenjave podatkov**

# Uporabniški vmesnik dostopa v sistem G2G na eDavki

Prva stran

Dokumenti

Podatki o zavezancu

Moj profil

[Izberi obrazec za oddajo novega dokumenta](#)

[Storitve izmenjave podatkov \(G2G\)](#)

Prva stran

Dokumenti

Podatki o zavezancu

Moj profil

Zamenjava zavezanca

Pomoč

Pogosta vprašanja

Sistemske nastavitve

**Izstop**

## Storitve izmenjave podatkov (G2G)

Izbira storitve

Izberite vrsto podatkov, ki jih želite

Osební

**Osební**

Lesniš

Pogodbeni

Prva stran

Dokumenti

Podatki o zavezancu

Moj profil

Zamenjava zavezanca

Pomoč

Pogosta vprašanja

Sistemske nastavitve

**Izstop**

## G2G seznam skupin storitev vrste

Izbira skupine

Šifra	Oznaka	Naziv	Pomoč
1	G2G	Obdavčljivi dohodki	Dostop do podatkov o obdavčljivih dohodkih zavezancev v davčnem obdobju
2	T_G2G	Testne storitve G2G	Pomoč "Testne storitve G2G"

Prva stran

Dokumenti

Podatki o zavezancu

Moj profil

Zamenjava zavezanca

Pomoč

Pogosta vprašanja

Sistemske nastavitve

**Izstop**

## G2G seznam storitev skupine Testne storitve G2G

Izbira storitve

Šifra	Oznaka	Naziv	Status	Pomoč
441	VRTCI	Dodhodki, ki se upoštevajo pri zahtevku za znižanje plačila vrta	Aktivna	
21	STO_OG	STORITVE_OSEBNI	Neaktivna	Storitve je neaktivna od 9.11.09 do 31.12.09, razlog: PREHODNA NOVO VERZIJU OPERACIJSKEGA SISTEMA

## G2G storitev Dodhodki, ki se upoštevajo pri zahtevku za znižanje plačila vrta

**Podatki zahteve**

Vrsta podatkov: **Pogodbeni**

Nosilec zahteve: 48889679 TESTNA FIRMA

Pooblaščenca oseba: 96295139 OSEBA16 TESTNA

Datum zahtevka: 07.12.2009

Vsebuje prilogo: **Ne**

Razlog vpogleda: Pridobivanje podatkov na zahtevo

Opis razloga vpogleda:

Številka zadeve:

**Seznam zavezancev**

Davčne številke
ZavId

**Oddaj**

Prva stran

Dokumenti

Nov dokument

Dokumenti v pripravi

Pripravljeni dokumenti

Vloženi dokumenti

**Prejeti dokumenti**

Uvoz dokumenta

Dodajanje priloge

Podatki o zavezancu

Moj profil

Zamenjava zavezanca

Pomoč

Pogosta vprašanja

Sistemske nastavitve

**Izstop**

## Arhiv prejetih dokumentov

Iskanje prejetih dokumentov

Vrsta obrazca: VSI OBRAZCI

Datum od: 7.11.2009 do 7.12.2009

Isči

Iskanje po številki izvornega dokumenta

Št. dokumenta: 188

Vložen	Številka	Obrazec	Status	Podrobnosti	Izvorni dok.
7.12.2009 10:05:54	EDP-48889679-665	G2G_R_Contract	Obdelan (uspešno)		EDP-48889679-664
4.12.2009 8:47:13	EDP-48889679-663	G2G_R	Obdelan (uspešno)		EDP-48889679-662
4.12.2009 8:40:45	EDP-48889679-661	G2G_R_Contract	Obdelan (uspešno)		EDP-48889679-660
3.12.2009 14:25:53	EDP-48889679-657	G2G_R_Contract	Obdelan (uspešno)		EDP-48889679-656
3.12.2009 13:58:51	EDP-48889679-654	G2G_R_Contract	Obdelan (uspešno)		EDP-48889679-653
3.12.2009 13:54:25	EDP-48889679-651	G2G_R_Contract	Obdelan (uspešno)		EDP-48889679-650
3.12.2009 13:52:12	EDP-48889679-649	G2G_R_Contract	Obdelan (uspešno)		EDP-48889679-648
3.12.2009 13:45:33	EDP-48889679-647	G2G_R_Contract	Obdelan (uspešno)		EDP-48889679-646

## Glavne prednosti celovite rešitve

---

- 1) Centralno skrbništvo, nadzor zagotavljanja storitev;
- 2) Dodeljevanje in vzdrževanje dostopa do storitev na enem mestu;
- 3) Centralno izvajanje varnostne politike dostopa do podatkov;
- 4) Zagotavljanje odgovora v različnih oblikah;
- 5) Vodenje revizijske sledi vsakega dostopa (kdo, kdaj, kaj);
- 6) S pogodbenim odnosom dodelimo pravico do podatkov, ki je lahko časovno omejena.

Vprašanja ?

Hvala za pozornosti