

**ds**



**dnevi  
slovenske  
informatike**



**“Nove razmere in priložnosti v informatiki  
kot posledica družbenih sprememb”**

Kongresni center Grand hotel Bernardin  
Portorož | Slovenija | 18. - 20. april 2011

# ODLOČITVENI MODEL PRI SKRBNEM PREGLEDU INFORMACIJSKIH SISTEMOV

Boštjan DELAK, Marko BAJEC

ITAD, revizija in svetovanje, d.o.o.

Univerza v Ljubljani, Fakulteta za računalništvo in informatiko

## VSEBINA

1. Namesto uvoda
2. Skrbni pregled
3. Celovit pristop
4. Koraki / faze
5. Prednosti
6. Odločitveni model
7. Študija primera
8. Zaključek
9. Vprašanja in odgovori

## NAMESTO UVODA

- Postavitev zahteve – cilja
- Ocene:
  - Vsebina (kaj nudi)
  - Investicija
  - Stroški
  - Tveganja
- Analiza
  - Prednosti : slabosti
  - Vrednost : zmožnostim
- Odločitev

## SKRBNI PREGLED

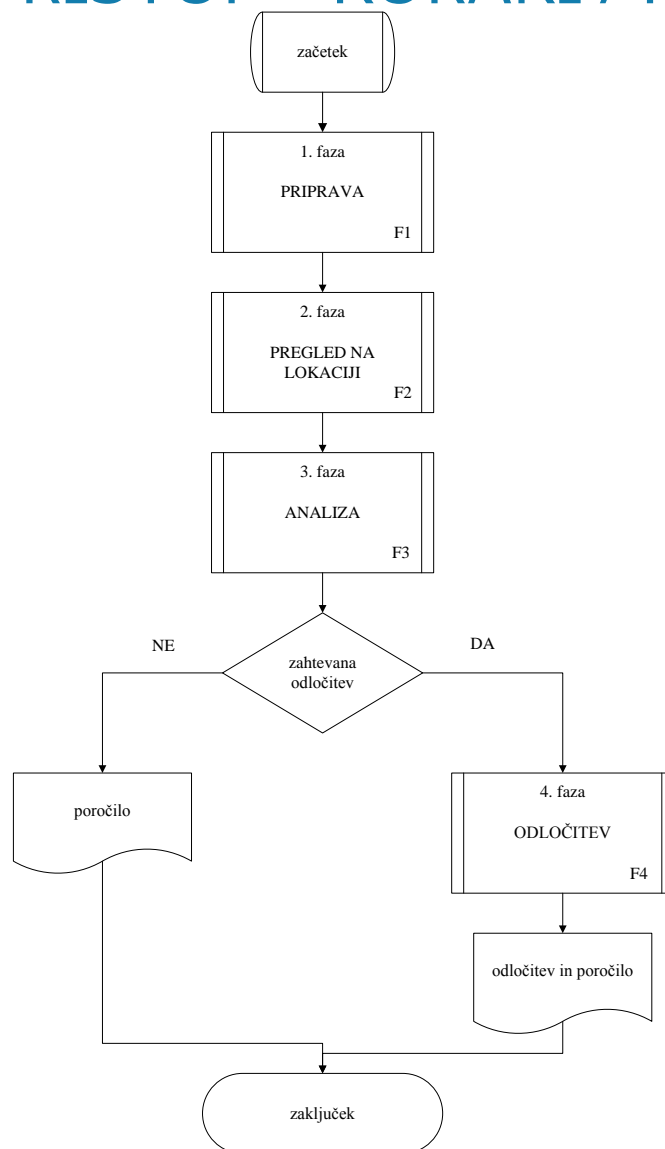
- Definicija skrbnega pregleda
- Cilji skrbnega pregleda
- Tipi skrbnih pregledov informacijskih sistemov:
  - Začetni
  - Splošni (navadni)
  - Tehnološki
  - Izvajalca / ponudnika

# CELOVIT PRISTOP - UISDDFW

## Kaj nudi:

- Opis postopka - procesa
- Večje število vprašalnikov
- Vzorce poročil
- Odločitveni model

# CELOVIT PRISTOP – KORAKI / FAZE



# CELOVIT PRISTOP - PREDNOSTI

## Prednosti:

- Enostaven recept (opis procesa)
- Vzorci vprašalnikov, vzorci poročil
- Hitro in učinkovito izvedbo
  - med 19 do 40 človek dni;
- Odločitveni model
  - numerično oceno - odločitev;

# ODLOČITVENI MODEL

		utež		določeno območje	rezultati analiz in rezultati vprašalnikov	odločitev	dodatni komentar
#	Opis	oznaka	pred definirani DD parametri	maksimalna vrednost		izračuni	
1	Trenutna vrednost IS	A	<b>faktor A</b>	<b>max A</b>	rezultat analize A	izračun A	
2	Investicije v IS v naslednjih petih letih	B	<b>faktor B</b>	<b>max B</b>	rezultat analize B	izračun B	
3	Stroški IS v naslednjih petih letih	C	<b>faktor C</b>	<b>max C</b>	rezultat analize C	izračun C	
4	Zahtevano število svetovalnih dni investitorja	D	<b>faktor D</b>	<b>max D</b>	rezultat analize D	izračun D	
5	Maksimalno odstopanje na področju Prednosti in slabosti	E	<b>faktor E</b>	<b>max E</b>	rezultat analize E	izračun E	
6	Stopnja tveganja IS	F	<b>faktor F</b>	<b>max F</b>	rezultat analize F	izračun F	
7	Odstopanje produktov in storitev	G	<b>faktor G</b>	<b>max G</b>	rezultat analize G	izračun G	
	SKUPAJ		100			skupni izračun	<b>"GO / NO GO"</b>
		Fmax	<b>maks. faktor</b>				
		finančni	razmerje fin.				
		ne finančni	razmerje ne f.				



# ODLOČITVENI MODEL – ŠTUDIJA PRIMERA – faza 1

#	Opis	utež		določeno območje	rezultati analiz in rezultati vprašalnikov	odločitev	dodatni komentar
		oznaka	pred definirani DD parametri	maksimalna vrednost		izračuni	
1	Trenutna vrednost IS	A	<b>5,0</b>	<b>500.000</b>			
2	Investicije v IS v naslednjih petih letih	B	<b>15,0</b>	<b>2.000.000</b>			
3	Stroški IS v naslednjih petih letih	C	<b>15,0</b>	<b>1.500.000</b>			
4	Zahtevano število svetovalnih dni investitorja	D	<b>20,0</b>	<b>700</b>			
5	Maksimalno odstopanje na področju Prednosti in slabosti	E	<b>15,0</b>	<b>4</b>			
6	Stopnja tveganja IS	F	<b>20,0</b>	<b>5</b>			
7	Odstopanje produktov in storitev	G	<b>10,0</b>	<b>10</b>			
	SKUPAJ		100				
		Fmax	<b>20,0</b>				
		finančni	55				
		ne finančni	45				

# ODLOČITVENI MODEL – ŠTUDIJA PRIMERA – faza 4

#	Opis	utež		določeno območje	rezultati analiz in rezultati vprašalnikov	odločitev	dodatni komentar
		oznaka	pred definirani DD parametri	maksimalna vrednost		izračuni	
1	Trenutna vrednost IS	A	<b>5,0</b>	<b>500.000</b>	15.000	<b>0,250</b>	
2	Investicije v IS v naslednjih petih letih	B	<b>15,0</b>	<b>2.000.000</b>	1.300.000	<b>0,750</b>	
3	Stroški IS v naslednjih petih letih	C	<b>15,0</b>	<b>1.500.000</b>	1.676.000	<b>-0,507</b>	
4	Zahtevano število svetovalnih dni investitorja	D	<b>20,0</b>	<b>700</b>	800	<b>-0,143</b>	
5	Maksimalno odstopanje na področju Prednosti in slabosti	E	<b>15,0</b>	<b>4</b>	1,4	<b>0,750</b>	
6	Stopnja tveganja IS	F	<b>20,0</b>	<b>5</b>	6	<b>-0,200</b>	
7	Odstopanje produktov in storitev	G	<b>10,0</b>	<b>10</b>	10	<b>0,500</b>	
	SKUPAJ		100			<b>0,200</b>	<b>"NO GO"</b>
		Fmax	<b>20,0</b>				
		finančni	55				
		ne finančni	45				

## ZAKLJUČEK

Skrbni pregled je zelo zahtevna in kompleksna naloga.

Univerzalni celoviti proces izvedbe skrbnega pregleda IS omogoča globalno izvedbo takih aktivnosti:

- v kratkem času,
- z zmanjšanimi tveganji in
- v zadovoljstvo naročnika.

Ta celovit proces, edini od: orodij, metod, dobrih praks, načinov za skrbne preglede, vsebuje odločitveni model.

Odločitveni model omogoča učinkovito podporo pri odločitvah.

Vprašanja ...

in odgovori ...

# Hvala za pozornost

mag. Boštjan Delak, CISA, CIS, preizkušeni revizor IS

e-pošta: [bostjan.delak@itad.si](mailto:bostjan.delak@itad.si)

GSM: 051-626250

splet: [www.itad.si](http://www.itad.si)

prof. dr. Marko Bajec

e-pošta: [marko.bajec@fri.uni-lj.si](mailto:marko.bajec@fri.uni-lj.si)

splet: [www.fri.uni-lj.si](http://www.fri.uni-lj.si)